

More!

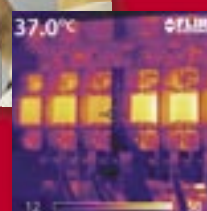
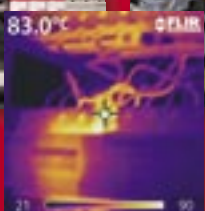
InfraCAM™



NEU! Die neue InfraCAM SD bietet ...

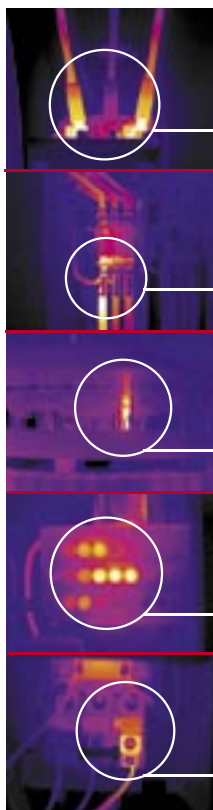
- Mehr Bilder (Speichern von 1.000 Bildern auf SD-Karte)
- Bessere Bildqualität (0,12 °C NETD)
- Mehr Benutzerfreundlichkeit

Jetzt mit integrierter leistungsstarker "QuickReport"-Software!



Verdeckte Schwachstellen ermitteln Schnelle Inspektionen durchführen Schäden verhindern

Mit der InfraCAM Probleme in der Elektroanlage vermeiden!



Einfache Bedienung

Die InfraCAM ist mit nur 550 Gramm sehr leicht, und sie ist ganz leicht zu bedienen. Sie ist außerdem robust und sowohl für den Innen- als auch den Außeneinsatz geeignet.



Bildqualität

Aufgrund der Temporauflösung von 0,12 NETD sehen Sie auf dem großen LCD-Display und in den Berichten geringe Temperaturunterschiede und klare Bilder.



Bildspeicherung

Jetzt mit einer SD-Karte, auf der bis zu 1000 Infrarotbilder gespeichert werden können. Übertragen Sie Bilder im JPEG-Format ohne Kabel auf einen Computer.



Schneller messen

Dank der Funktion für min./max.-Bereiche noch einfacher. Diese Funktion findet die höchste bzw. niedrigste Temperatur eines Messobjekts sofort, wodurch vermieden wird, dass Ihnen wichtige Informationen entgehen.



QuickReport-Software

Leistungsstarkes, einfach zu bedienendes Softwareprogramm zum Herunterladen von Bildern, Durchführen von Analysen und Erstellen von Berichten.

Bildaufzeichnung

Sehwinkel 25° x 25°
 Minimale Fokussentfernung 0,12 m
 Detektortyp Focal Plane Array (FPA), ungekühlter Mikrobolometer, 120 x 120 Pixel
 Fokus Manuell

Bilddarstellung

Display 3,5"-Farb-Display, 16.000 Farben

Messung

Temperaturbereich -10 °C bis +350 °C
 Genauigkeit ±2 °C, ±2 % des Ablesewertes
 Thermische Empfindlichkeit/NETD 0,12 °C bei 25 °C
 Messmodus Messpunkt in der Mitte, min. und max. Bereich
 Menüsteuerung Paletten (Farbe oder Schwarzweiß), Automatikmodus (automatisch/manuell)
 Setup-Steuerung Datum/Uhrzeit, Sprache, Ausschalten, Display-Helligkeit
 Messkorrekturen Emissionsgrad variabel von 0,1 bis 1,0

Bildspeicherung

Typ 1000 Bilder Herausnehmbare SD-Karte (128 MB)
 Dateiformate Radiometrisches JPEG (Standard)

Laser locatIR

Klassifizierung Klasse 2
 Typ AlGaInP-Halbleiter-Dioden-Laser: 1 mW/635 nm, rot

Batteriesystem

Betriebsdauer 7 Stunden Dauerbetrieb. Batteriestatus wird im Display angezeigt.
 Ladesystem Integriert, Netzadapter
 Wechselstrombetrieb Netzadapter, 90 - 260 V AC, 50/60 Hz
 Eingangsspannung 11 – 16 V DC

Umgebungsbedingungen

Betriebstemperaturbereich -15 °C bis +50 °C
 Gehäuseschutzart IP54

Physikalische Kenndaten

Gewicht 550 g
 Abmessungen (L x B x H) 243 mm x 81 mm x 103 mm

Schnittstellen

USB Bildübertragung an PC

Lieferumfang der InfraCAM:

Infrarotkamera, Transportkoffer, Netzteil, Trageschleife, USB-Kabel, Benutzerhandbuch, Netzkabel, Akku, SD-Karte mit 128 MB, QuickReport Software

Ihr kompetenter Ansprechpartner:



Unser Produkt:

Von der Infrarotkamera bis zur kundenspezifischen Systemlösung

Unsere Stärken:

Beratung, Schulung, Entwicklung und Projektierung

Telefon: 06123 - 9721-23

Fax: -24

Email: Vertrieb@1-otec.de

Web: www.1-otec.de

Autorisierter Partner von: 